

Lista de Funcionalidades do **Secullum Ponto Virtual**



Praticidade e segurança na sua rotina.

Otimize a inclusão de ponto na sua empresa com o **REP-P** da Secullum. Validações ágeis e seguras através de **reconhecimento facial**, utilizando apenas tablets ou smartphones. Integrado ao Secullum Ponto Web, tenha sempre **informações sincronizadas** ao sistema de gestão de ponto, em tempo real.



Descubra qual o melhor plano para o seu negócio



Basic

Reconhecimento facial offline

Inclusão de ponto por QR Code

Inclusão de ponto por teclado

Comprovante de ponto por e-mail



Ultimate

Reconhecimento facial offline (*)

QVT (Qualidade de Vida no Trabalho)

Comprovante de ponto por e-mail

Inclusão de ponto por QR Code

Inclusão de ponto por teclado

Solicitar foto ao incluir o ponto



Pro

Reconhecimento facial offline

Inclusão de ponto por QR Code

Inclusão de ponto por teclado

Solicitar foto ao incluir o ponto

(*) Custo por equipamento (apenas no plano Web Ultimate, a licença do primeiro equipamento será fornecido gratuitamente).

Quais os principais benefícios do app?

O Secullum Ponto Virtual garante precisão, segurança e agilidade. É uma escolha eficaz e econômica para empresas que buscam soluções de controle de ponto.

Otimização do tempo

Validar ponto de forma coletiva economiza tempo para a equipe ao reduzir filas, sendo especialmente útil em ambientes com um grande número de funcionários.



Precisão e segurança

O reconhecimento facial reduz significativamente a possibilidade de fraudes ou registros incorretos.



Segurança dos dados

O cumprimento das normas da Portaria 671 do MTE garante que os dados registrados pelo equipamento REP-P sejam seguros e protegidos contra fraudes e manipulações.



Sincronização automática dos registros offline

A sincronização dos registros de ponto offline ocorre automaticamente após o celular ou tablet se reconectar à internet.



Gestão simplificada

A interface intuitiva, simplifica a gestão do fluxo de pessoas, tornando o processo mais eficiente.



Baixo investimento

O custo acessível proporciona um retorno positivo sobre o investimento devido aos benefícios de precisão, segurança e eficiência que oferece.



Vale ressaltar que a **realidade de cada empresa é única**, sendo assim, o material não determina soluções exatas, apenas orienta um ponto de partida.



Conformidade legal







Adequado à Portaria 671 para REP-P
(Registrador Eletrônico de Ponto via Programa);

Compatibilidade de dispositivos mobile (Tablets
e smartphones);

Requisitos mínimos



- Requer **Android 5.0 ou superior**
- Memória RAM: 2GB + 1GB disponível no dispositivo para que as aplicações do **Secullum Ponto Virtual** e da **Biometria Secullum** trabalhem de forma rápida
- Conexão com internet (Wifi 3G / 4G)
- Câmera frontal 1MP
- Processador deverá possuir no mínimo 4 núcleos (Quad-Core) com 1,5GHz de frequência

Configurações


-  **Cadastrar e-mail e senha**
-  **Conectar ao banco de dados do Secullum Ponto Web**
-  **Selecionar Secullum Ponto Virtual**
-  **Gravar fluxo de comunicação em arquivo de log**
-  **Testar conexão**
-  **Cadastrar faces dos colaboradores**



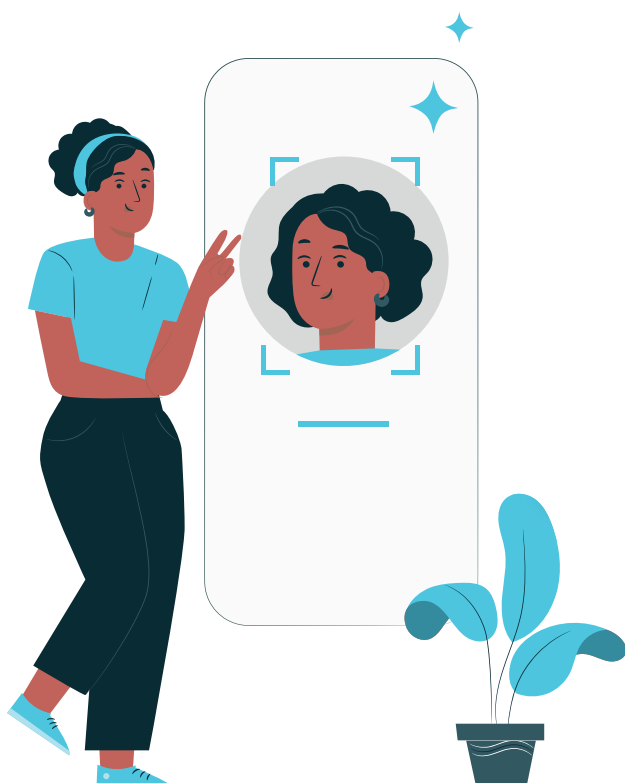
Formas de incluir ponto

- Reconhecimento Facial Offline (*)
- Ponto por QR Code
- Inclusão de ponto por teclado
- Inclusão de ponto por geolocalização
- Comprovante de ponto por e-mail
- Solicitar foto ao incluir o ponto 
- Inclusão de ponto com QVT (Qualidade de Vida no Trabalho) 

(*) Custo por equipamento (apenas no plano Web Ultimate, a licença do primeiro equipamento será fornecido gratuitamente).

 Recurso exclusivo a partir do plano **Web Pro**

 Recurso exclusivo a partir do plano **Web Ultimate**





www.secullum.com.br